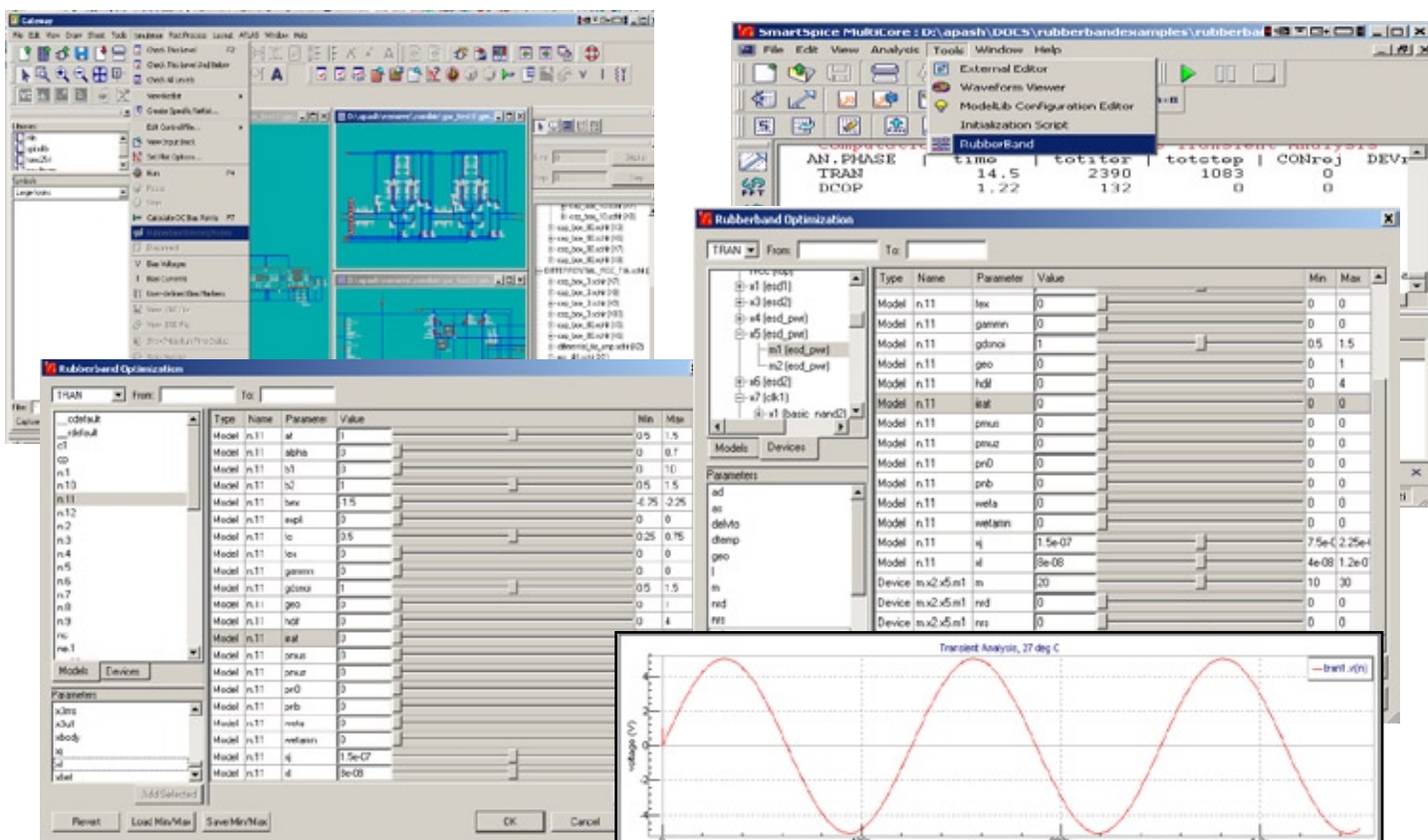


CIRCUIT RUBBERBAND



業界初 リアルタイム回路ラバーバンド機能



アナログ・デザインを容易に

- ・ 回路デザインの生産性が向上
- ・ 回路をインタラクティブにリアルタイムにデバッグ
- ・ ユーザフレンドリで直感的な操作性
- ・ **SmartSpice** または **Gateway** いずれかのインタラクティブ GUI を使用して実行
- ・ モデルまたはインスタンス・パラメータを任意に組み合わせたラバーバンド
ラバーバンドのパラメータ数は無制限
- ・ 便利なデバイスおよびモデル階層ナビゲーション機能
- ・ 将来のアプリケーションのために設定の保存・再利用

SILVACO

2009年6月30日現在
Rev.062509_01