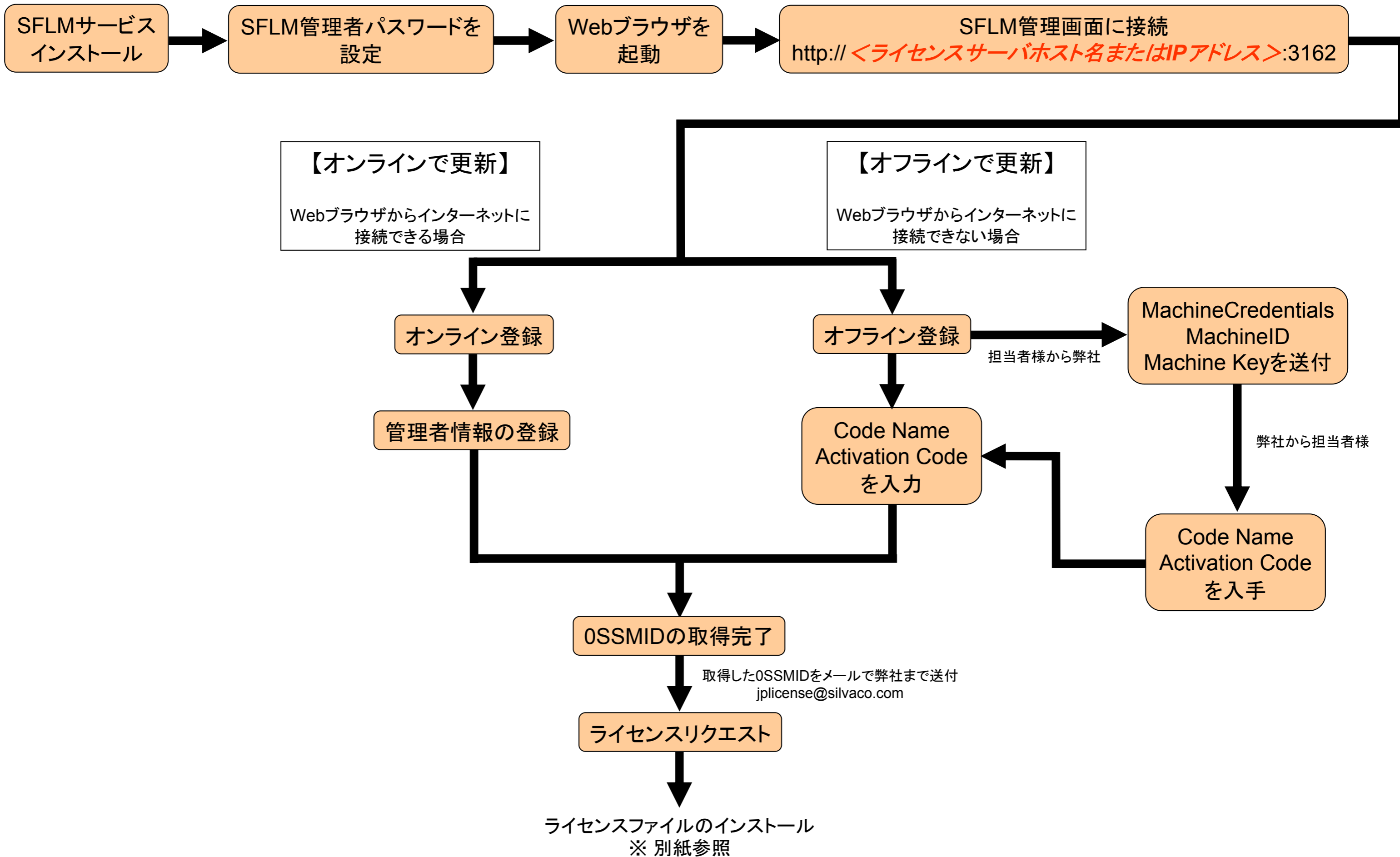


SFLM ライセンス・サーバセットアップ までの流れ



1. ソフトウェア・パッケージの入手

STEP1

ソフトウェアをインストールした後にSFLMのサービスをインストールします。
 ※ ソフトウェア・パッケージの入手方法とインストール方法については
 ソフトウェア・インストール・ガイドを参照してください。

【UNIX / Linux版の場合】

端末より以下のコマンドを入力してインストールします。
 # <Install_directory>/bin/sflm -install

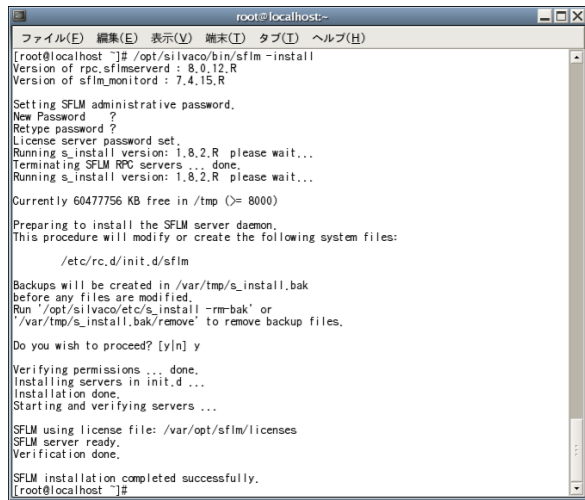


図1: SFLMサービスのインストール

【Windows版の場合】

ソフトウェアのインストール時に“Install License Server”をチェックすることによりサービスに登録されます。
 登録時にパスワードの設定を行うポップアップウィンドウが表示されます。

※ SFLMのパスワードはSFLM管理画面でライセンス・サーバの登録やライセンスファイルのインストールなどを行う為に必要になります。
 ホストのパスワードとは関係ありませんので任意のパスワードを設定してください。

STEP2

Webブラウザのアドレス・バーにSFLM管理画面のURLを入力します。

http://<ライセンスサーバホスト名またはIPアドレス>:3162

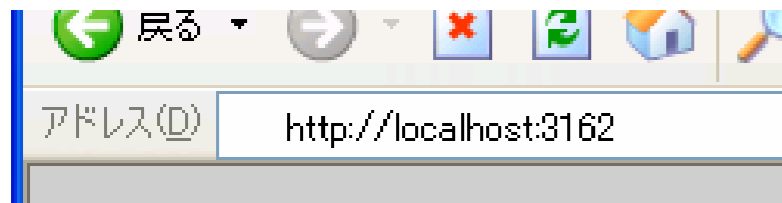
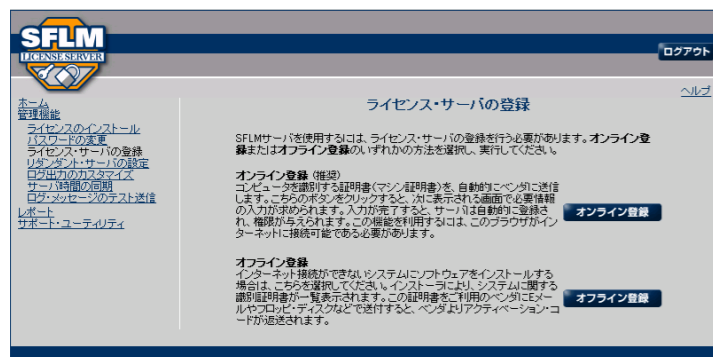


図2: ローカルホストの場合

STEP3

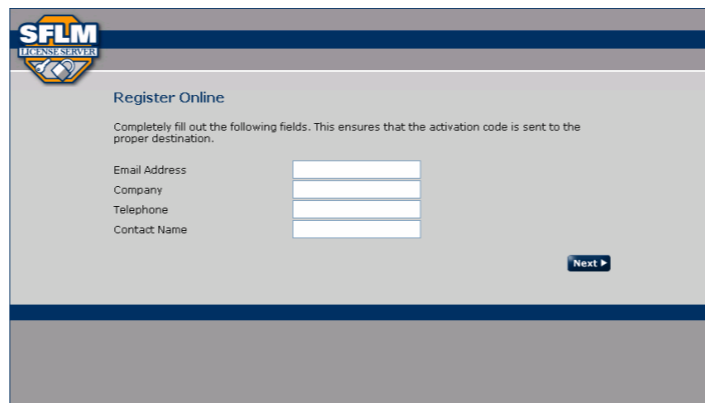
サービスのインストール時に設定したパスワードを入力するとライセンス・サーバの登録画面が開きます。Webブラウザからインターネットに接続できる場合はオンライン登録、できない場合にはオフライン登録をクリックします。



【オンライン登録】

STEP4-1

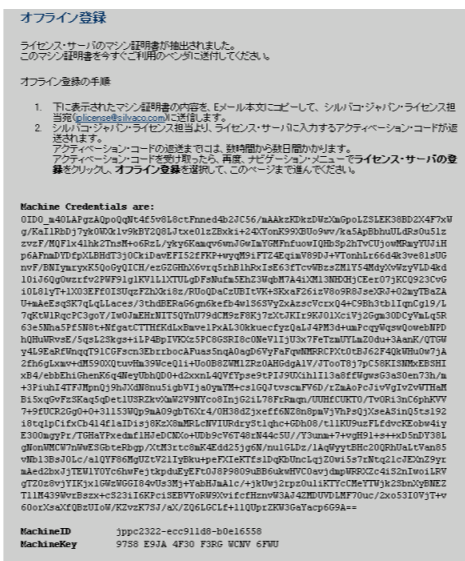
オンライン登録の場合には画面の指示に従って管理者の情報を入力して進みます。



【オフライン登録】

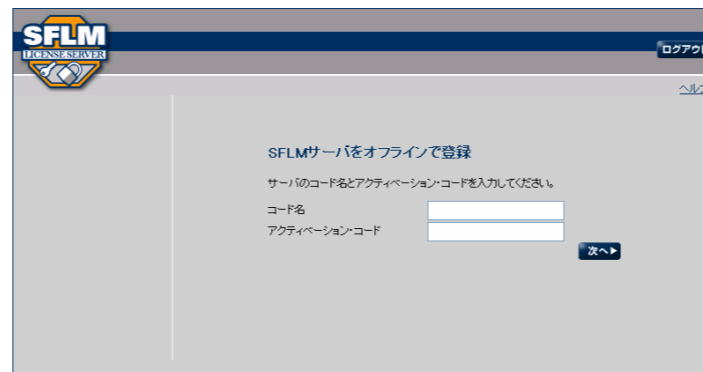
STEP4-2

オフライン登録の場合には画面の従いMachine Credentials、MachineID、MachineKeyを弊社 (jplicense@silvaco.com) まで送付してください。



STEP5

オフライン登録の場合、弊社からコード名とアクティベーションコードをご連絡します。再度オフライン登録に進みSTEP4-2から次に進みます。取得したCode NameとActivation Codeを入力して画面の指示に従い進みます。



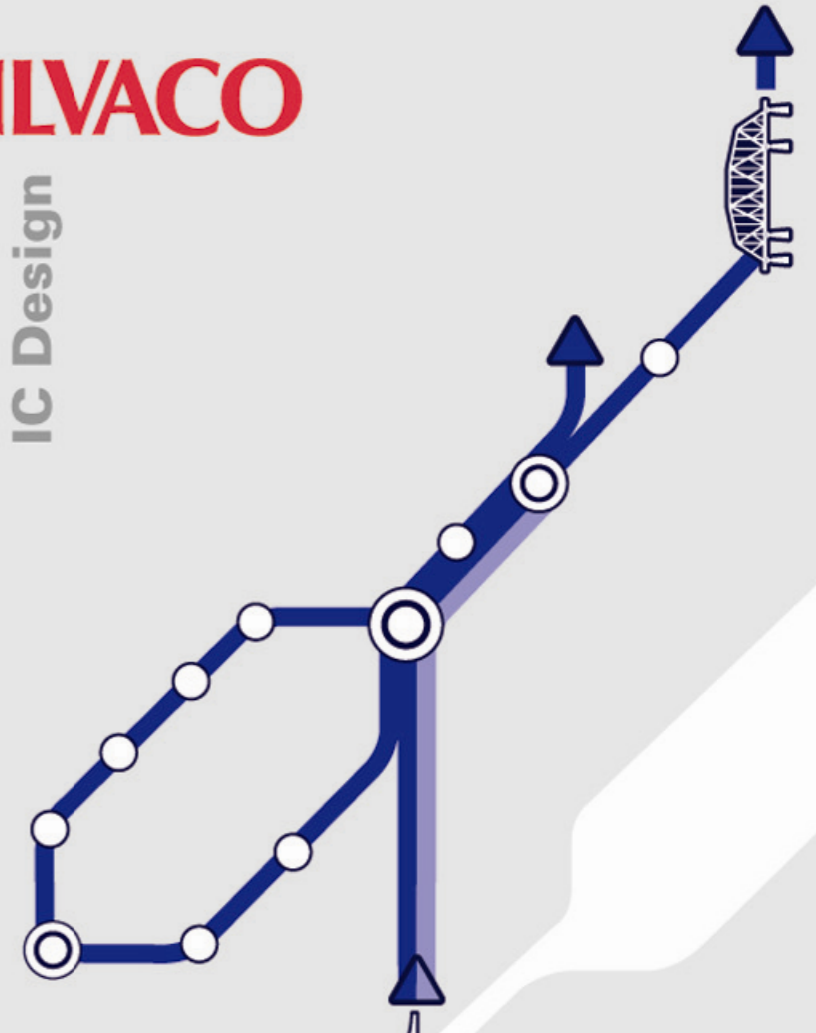
END

アクティベーションが正常に行われると画面下部のマシンIDに取得したOSSMIDが表示されます。このIDを弊社 (jplicense@silvaco.com) まで送付してライセンスをリクエストとなります。



SILVACO

IC Design



SFLM ライセンス・サーバ セットアップ・ガイド

FAB

2

株式会社シルバコ・ジャパン

TEL : 045-820-3003 FAX : 045-820-3005
 Email : jsupport@silvaco.com
 Web: http://www.silvaco.co.jp