


# 1. ソフトウェア・パッケージの入手

## ソフトウェアの更新を行う前に

ソフトウェアの更新を行うには対応するベースライン・パッケージがインストールされている必要があります。対応するベースライン・パッケージがインストールされていない場合には、別紙のソフトウェア・インストール・ガイドを参考にして先に対応するベースライン・パッケージのインストールを行ってください。パッケージの種類については以下のホームページを参照してください。

 Silvaco 製品のアップデートについて  
<https://www.silvaco.co.jp/ssl/support/package.html>

使用するソフトウェアが含まれているアップデート・パッケージを入手します。

インストールを行う前に必ず対応 OS 情報とOS 毎の注意点をご確認ください。  
<https://www.silvaco.co.jp/ssl/support/index.html>

### ダウンロードによる入手

上記 URL の「ソフトウェアのダウンロード」より目的のパッケージをダウンロードしてください。


### CD/DVD メディアによる入手

# 2. Management Console を起動

## STEP1

ソフトウェア・パッケージのインストールには管理者権限が必要になります。Linux の場合には製品を管理しているユーザ、あるいは root ユーザでログインします。Windows の管理者権限のあるユーザ（例えば Administrator）でログオンします。

## STEP2

デスクトップ上の S.EDA Tools ショートカット・フォルダ内の  Management Console をダブルクリックして開きます。

### 【デスクトップ上に S.EDA Tools ショートカット・フォルダが無い場合】

Windows 版の場合  
インストールフォルダ内の "Shortcuts" フォルダにある、  
 "Management Console" をダブルクリックし起動します。

UNIX/Linux 版の場合  
以下のように端末からコマンドを入力して起動します。  
# <Install\_directory>/bin/sman

## S.EDA Tools ショートカット・フォルダの作成方法

ショートカットの作成は以下コマンドで作成できます。

Linux の場合

```
# <Install_directory>/bin/sman -shortcuts
```

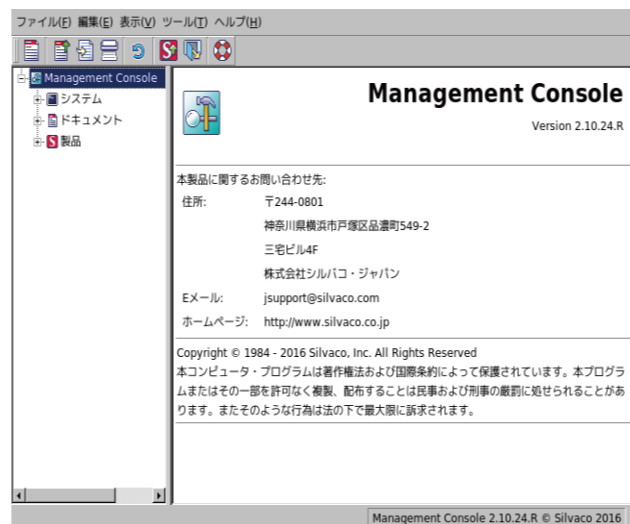
Windows の場合

```
C:> <Install_folder>%exe% sman -shortcuts
```

\*\*<Install\_directory> または <Install\_folder> は実際のインストールディレクトリ名に置き換えてください

## STEP3

 Management Console のアイコンをダブルクリックして起動します。



# 3. アップデート版のインストール

## STEP1

Management Console の [ツール] メニューから [更新の追加と管理] を選択します。

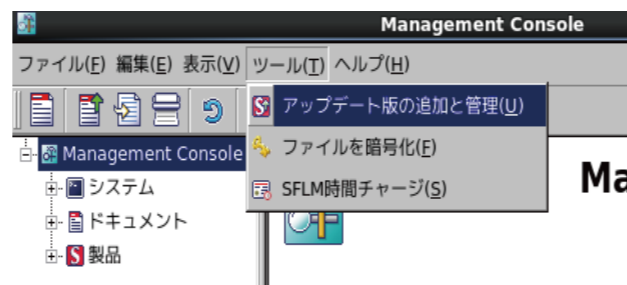


図3：更新の追加と管理メニュー

## STEP2

[参照] ボタンをクリックしてアップデート・パッケージを選択します。アップデート・パッケージのファイル拡張子が対応するプラットフォームを表しています。

```
-rh64.ssu RHEL/CentOS 64bit 版パッケージ  
-win.ssu Windows 版パッケージ
```

[ManagementConsole] からはどのプラットフォームのアップデート・パッケージでもインストール可能です。



## アップデート・リリース

リリース・ブランチのアップデート版をインストール/表示

更新:

インストールされたアップデート版

図4：アップデートファイルの選択

## Management Console について

Management Console を使用してインストールを行う際にはインストールされているベースラインに対応しているか、パッケージが破損していないかなどを確認しています。インターネットへの接続が可能な場合にはシルバコ社のホームページへと接続して確認します。インターネットへの接続が出来ない場合にはパッケージ内のファイルをメモリ上に展開してから確認するために時間とメモリを消費します。妥当性の確認が出来なかった場合には以下のメッセージが表示されます。

無効なベースラインにファイル XXX をインストールしようとしています。  
それでも続けますか？

ManagementConsole のインターネット接続設定は、「編集」→「環境設定」→「インターネット設定」にて設定が可能です。なお、妥当性が認められていないパッケージも強制的にインストール可能です。その他のユーザ情報は一切送信されません。

## STEP3

更新が正常に終了すると出力ウィンドウに Operation successful と表示されショートカットも更新されます。

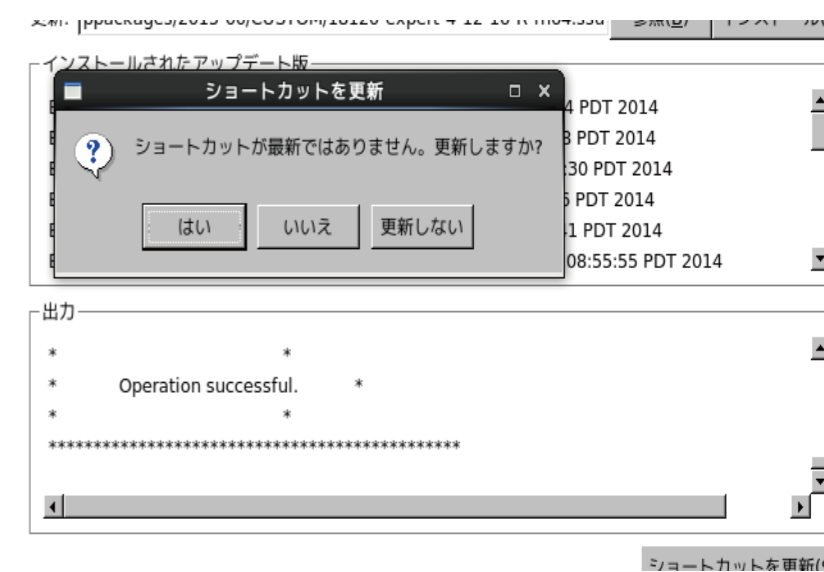


図5：更新の完了

# ソフトウェアの アップデートの流れ



ソフトウェア・アップデート・ガイド  
Software Update Guide

**SILVACO**

株式会社シルバコ・ジャパン  
TEL : 045-640-6188    FAX : 045-640-6181  
Email : [jp\\_support@silvaco.com](mailto:jp_support@silvaco.com)  
Web : <https://www.silvaco.co.jp>